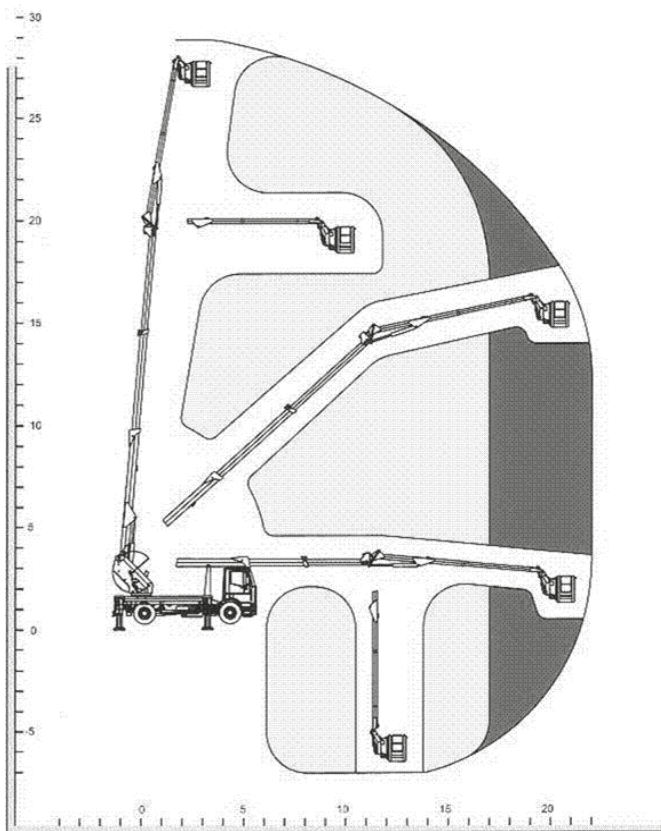


PLA 290

Nacelle 29 M sur porteur PL



Désignation	
PTAC	19 Tonnes
Longueur route	7,10 M
Largeur route	2,50 M
Hauteur route	3,70 M
Hauteur de travail	29 M
Déport max. 265 kg	21 M
Largeur stabilisée	5,50 M
Dimension plate-forme	1,10 x 0,85 x 3,60 M
Rotation panier	2 x 90°
Rotation tourelle	-360°
Charge max. autorisée	300 Kg / 3 pers.

